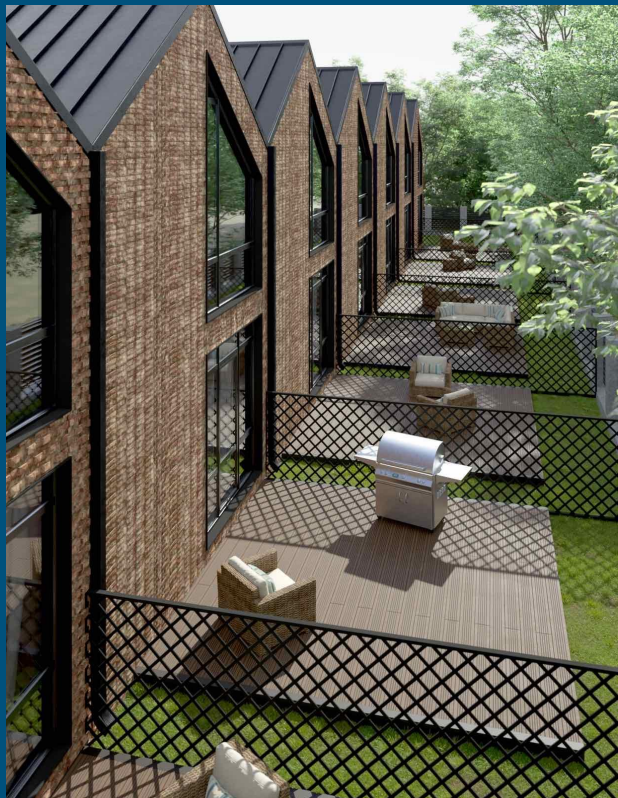


TOWN HOUSE «ADMIRAL»



Новый стандарт
жизни, сочетающий
автономность
и развитую
инфраструктуру
от 680\$/м²

О комплексе

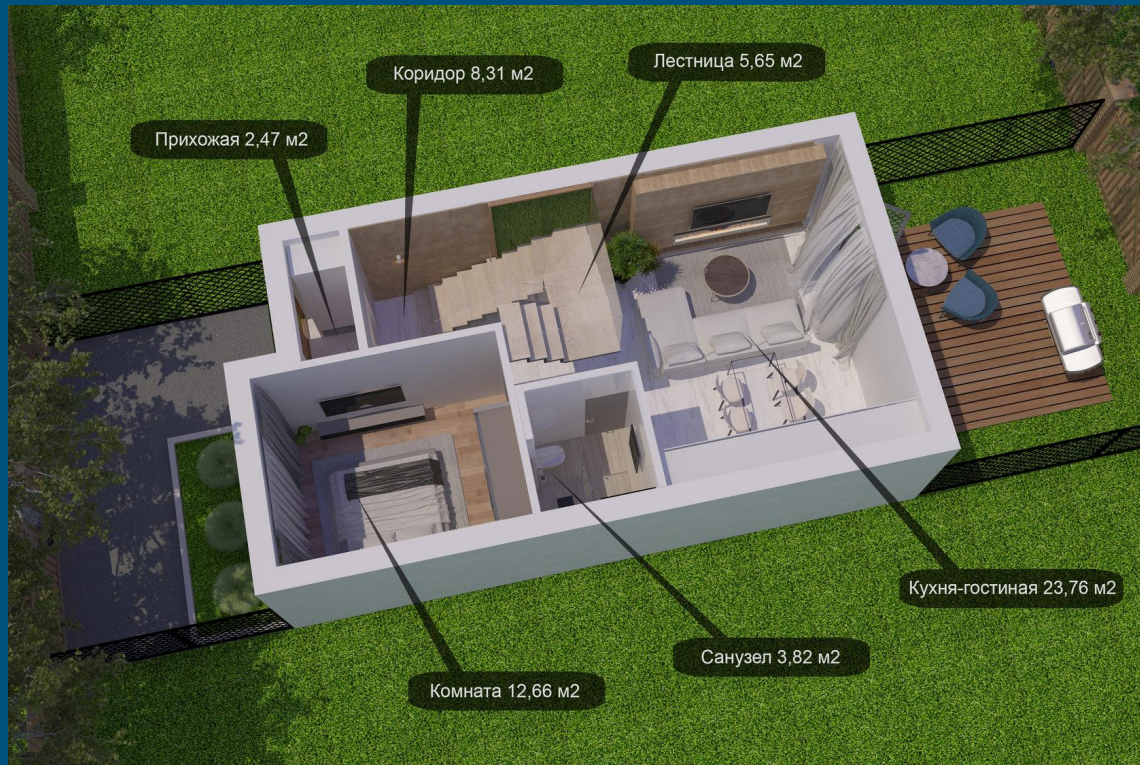


Мы предлагаем вам готовые дома в Новокодакском районе (пешеходная доступность в районе жилмассива Парус). Общая площадь домов - 120 м²

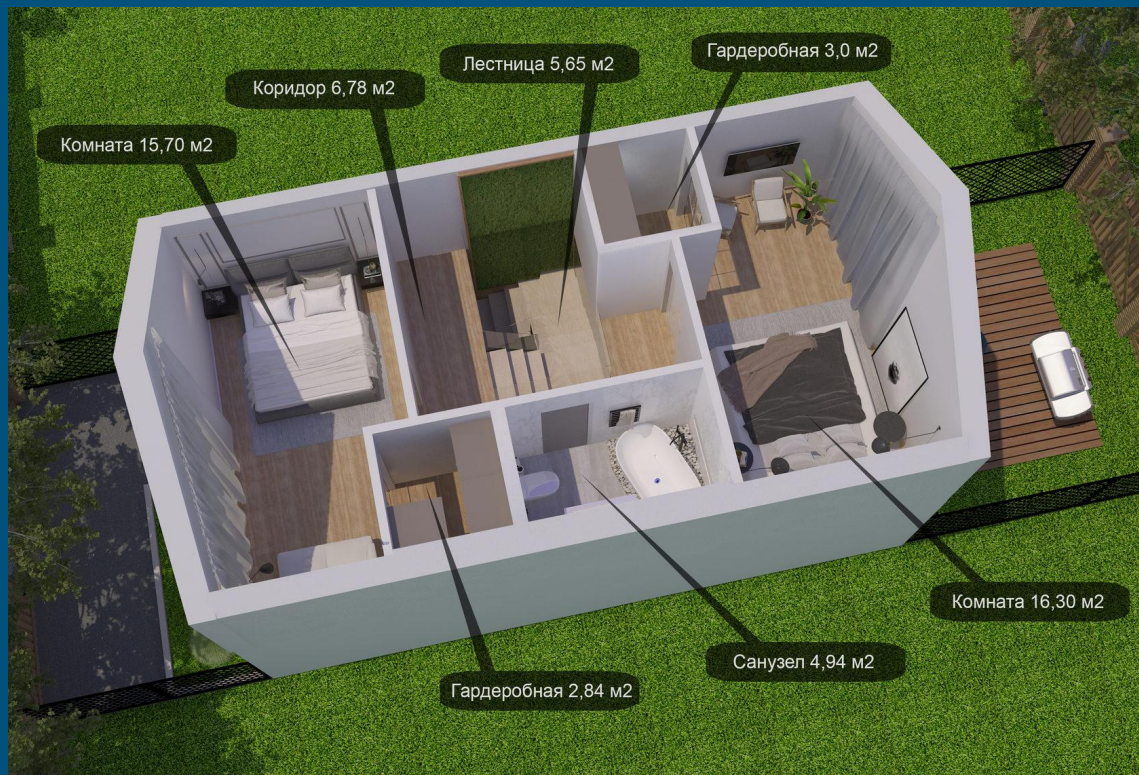
Для каждого жителя своя обустроенная территория: место для парковки машины, зона отдыха, где можно пожарить шашлык, погулять с детьми на свежем воздухе.

Приглашаем посетить комплекс, где лично сможете убедиться в качестве и надежности стройки. Увидеть готовые к продаже объекты и те, которые еще в процессе стройки. И выбрать себе новый дом

Планировка 1-Й ЭТАЖ



Планировка 2-й ЭТАЖ

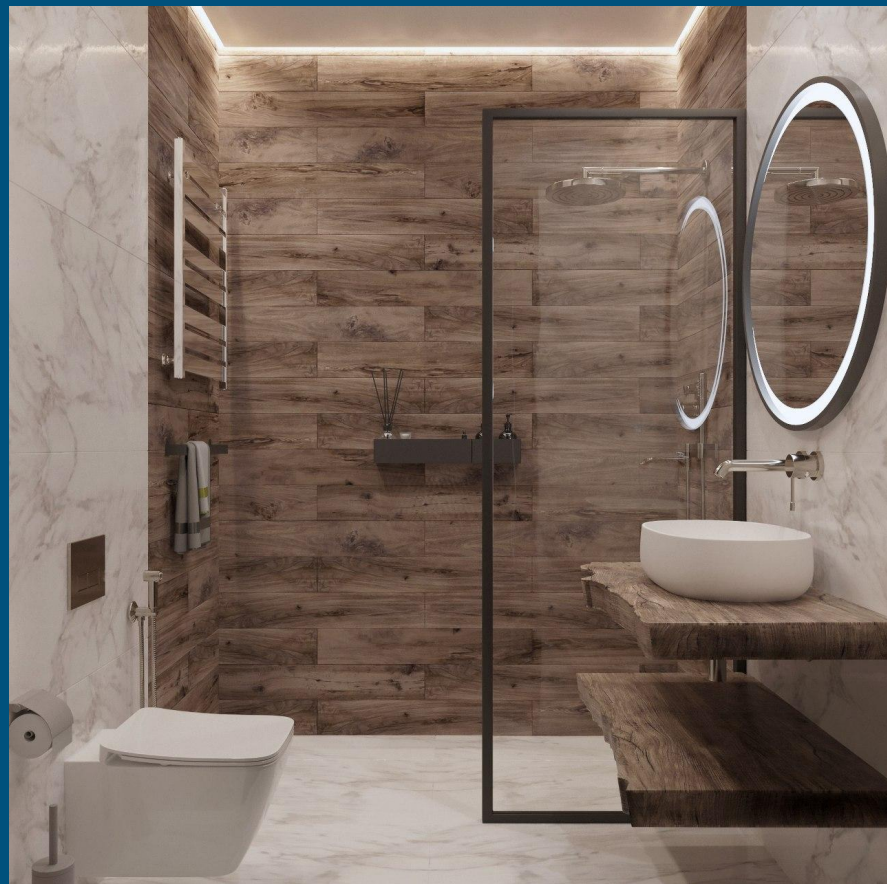












Технологии строительства



ФУНДАМЕНТ

500*1200 ленточный, монолитный Гидроизоляция и утепление экструдированным пенопластом



СТЕНЫ

Наружные стены выполняются из газобетона с утеплением (минеральной ваты) и облицовочного Екатерининского кирпича. Толщина наружных стен - 510 мм.



КРОВЛЯ

Фальцевая, монтируется на деревянной стропильной системе, утепление минеральной ватой



ОТОПЛЕНИЕ

Индивидуальное электроотопление на каждый дом.



ВЫСОТА ЭТАЖЕЙ

1-й этаж - 3,2 м, 2-й этаж - край 2,5 м, верх - 4м.



ОКНА

REHAU 70 пятикамерный профиль. двухкамерный стеклопакет с энергосберегающими стёклами ClimaGuard. Немецкая фурнитура Winkhaus.



КОММУНИКАЦИИ

Вода, канализация, 16 кВ электричество

Расположение



Школи

№54, №132, №141



Детские сады

№189, №244, №336, №346



Магазини

Varus, АТБ



Новая почта

№61, №66

