



MANHATTAN

ЖИЛОЙ КОМПЛЕКС

НОВЫЙ ЭТАЛОН ГОРОДСКОЙ ЖИЗНИ

г.Днепр, ул.Ульянова, 11
manhattan.dp.ua



MANHATTAN
ЖИЛОЙ КОМПЛЕКС

ОПИСАНИЕ КОМПЛЕКСА

Жилой комплекс **MANHATTAN** расположен в престижном районе нашего города, который всегда ценился за удобство расположения, близость к центру, развитую инфраструктуру. Сейчас этот район активно застраивается, новые жилые комплексы и современный бизнес-центр гармонично сочетаются с исторической застройкой. Всего 10 минут до парка, 15 минут пешком до центра города, и 20 минут до обустроенной набережной - теперь у жителей нашего города будет свой Манхэттен - современный район, комфортный для жизни, работы и отдыха.

Здание жилого комплекса **MANHATTAN** состоит из четырех секций разной высотности, объединенных общим двухуровневым стилобатом. В стилобальной части размещен паркинг на 265 паркомест для собственников квартир и их гостей, паркинг оборудован системами вентиляции, пожаротушения, безопасность обеспечивается системами охраны и видеонаблюдения. Вдоль улицы Ульянова расположены 7-этажные секции, общее количество квартир - 106, площадью от 40 м² до 76 м². Вентилируемый фасад здания выполнен с применением клинкерной плитки, что придает зданию облик исторической застройки. Основной вход в жилой комплекс **MANHATTAN** расположен в центральной части здания, здесь находятся ресепшен и уютный холл с лаунж-зоной.

Современная часть жилого комплекса **MANHATTAN** представлена 2 высотными секциями по 24 этажа. Обе секции выполнены по монолитно-каркасной технологии, с применением навесного вентилируемого фасада из керамогранита. В каждой квартире - панорамное остекление с применением multifunction-стекол, объединяющих в себе солнцезащитные и энергосберегающие свойства. Секция 1 ориентирована параллельно проспекту А.Поля, из окон всех квартир открывается прекрасный вид на город. Общее количество квартир 1 секции - 166, представлены квартиры свободной планировки площадью от 51 м² до 95 м². Часть фасада секции 2 выходит на ул.Ульянова, здесь расположены квартиры с панорамным видом на Днепр, несколько квартир имеют просторные открытые террасы, общее количество квартир 2 секции - 180, площадью от 41 м² до 119 м². На 1 этаже секции расположен просторный меблированный холл жилого комплекса, с двумя выходами во двор, детской игровой комнатой, помещением для хранения детских колясок и велосипедов.

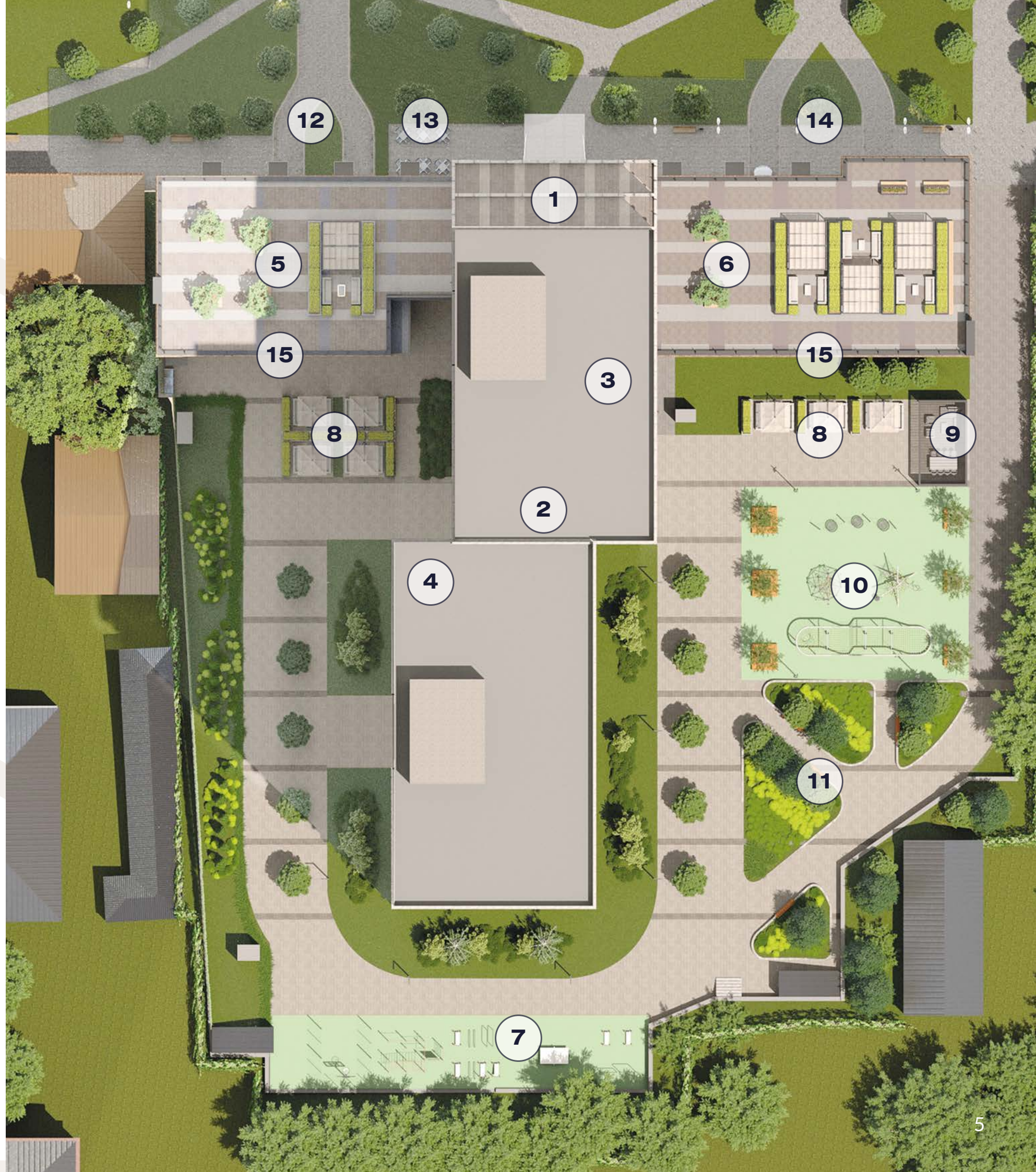
Повышенное внимание к благоустройству современных жилых комплексов - тенденция, которая поднимает комфорт на совершенно новый уровень. Мы предлагаем закрытую территорию, охрану, зеленый двор с ландшафтным дизайном и подбором растений, чтобы весь год он оставался красочным, места для отдыха, детские и спортивные площадки. В жилых комплексах бизнес-класса все чаще используют кровлю как альтернативу-пространству двора, поэтому в жилом комплексе **MANHATTAN** будет обустроена кровля-терраса на уровне 7 этажа. Здесь Вы найдете зоны отдыха под навесом, с мягкой мебелью и журнальными столиками, декоративные растения и продуманное освещение - все это создаст атмосферу для комфортного отдыха.



manhattan.dp.ua

ИНФРАСТРУКТУРА

- 1 - Ресепшен
- 2 - Холл
- 3 - Детская игровая комната
- 4 - Зал для кардиотренировок
- 5 - Лаунж-зона на кровле секции 3
- 6 - Лаунж-зона на кровле секции 4
- 7 - Спортивная площадка
- 8 - Лаунж-зона
- 9 - Закрытая беседка
- 10 - Детская площадка
- 11 - Прогулочная зона
- 12 - Заезд-выезд на 1 уровень паркинга
- 13 - Кафе с открытой площадкой
- 14 - Заезд-выезд на 2 уровень паркинга
- 15 - Места для хранения площадью 5-8 м²



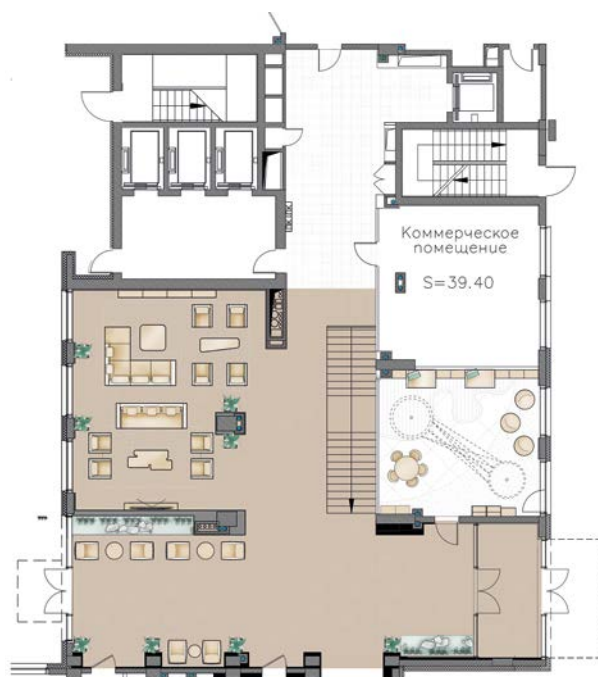


РЕСЕПШЕН

Основной вход в ЖК МАНХАТТАН расположен в центральной части здания со стороны ул.Ульянова. Здесь находится стойка-ресепшен с консьержем и просторный холл с лаунж-зоной. Уютную атмосферу создают продуманный до мелочей интерьер, мягкое освещение, дизайнерская мебель и элементы декора. Ведь именно здесь формируется первое впечатление гостей и настроение пришедших домой жильцов. Рядом с центральным входом расположено помещение для хранения велосипедов и детских колясок - мы заботимся о Вашем комфорте.



РЕСЕПШЕН ЭТАЖ 0



ХОЛЛ

Современные жилые комплексы все больше напоминают дорогие отели с красивыми входными группами, просторными холлами, зонами ожидания. Пока дети проводят время на детской площадке или в игровой комнате Вы сможете пообщаться с соседями или друзьями, провести встречу, выпить ароматную чашечку кофе. Холл гармонично объединяет обе части двора, несколько метров отделяет Вас от неспешной прогулки по благоустроенной территории жилого комплекса. Для ценителей релакса на открытом воздухе есть несколько зон с креслами и столиками.

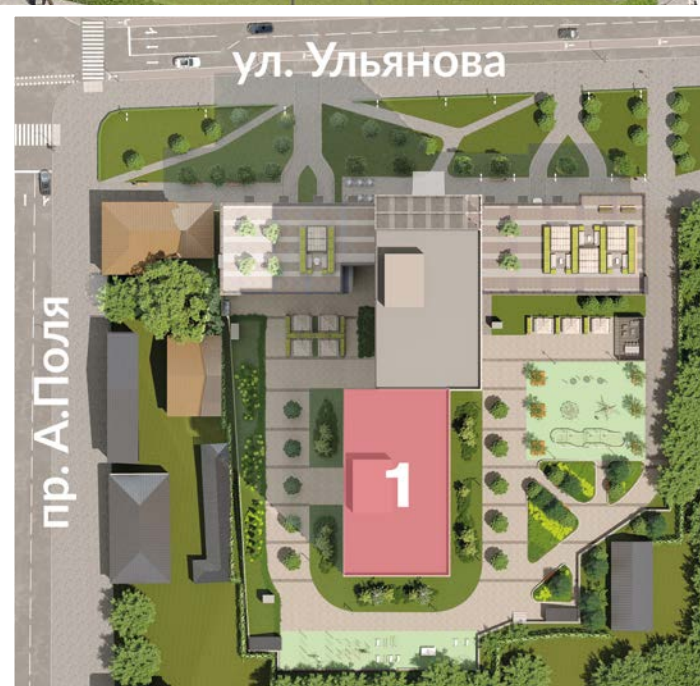


ХОЛЛ ЭТАЖ 1



СЕКЦИЯ 1

- Количество этажей - 24 (без учета паркинга)
- Количество квартир - 166
- Высота потолков - 3 м
- Панорамное остекление
- Монолитно-каркасная технология
- **1 этаж** - коммерческие помещения, квартиры, колясочная
- **2-24 этажи** - квартиры площадью от 51 м² до 98 м²



1-2
62 м²

1-1
53 м²

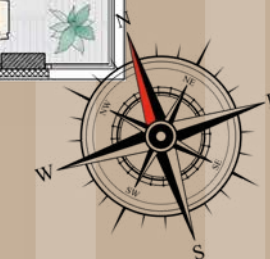
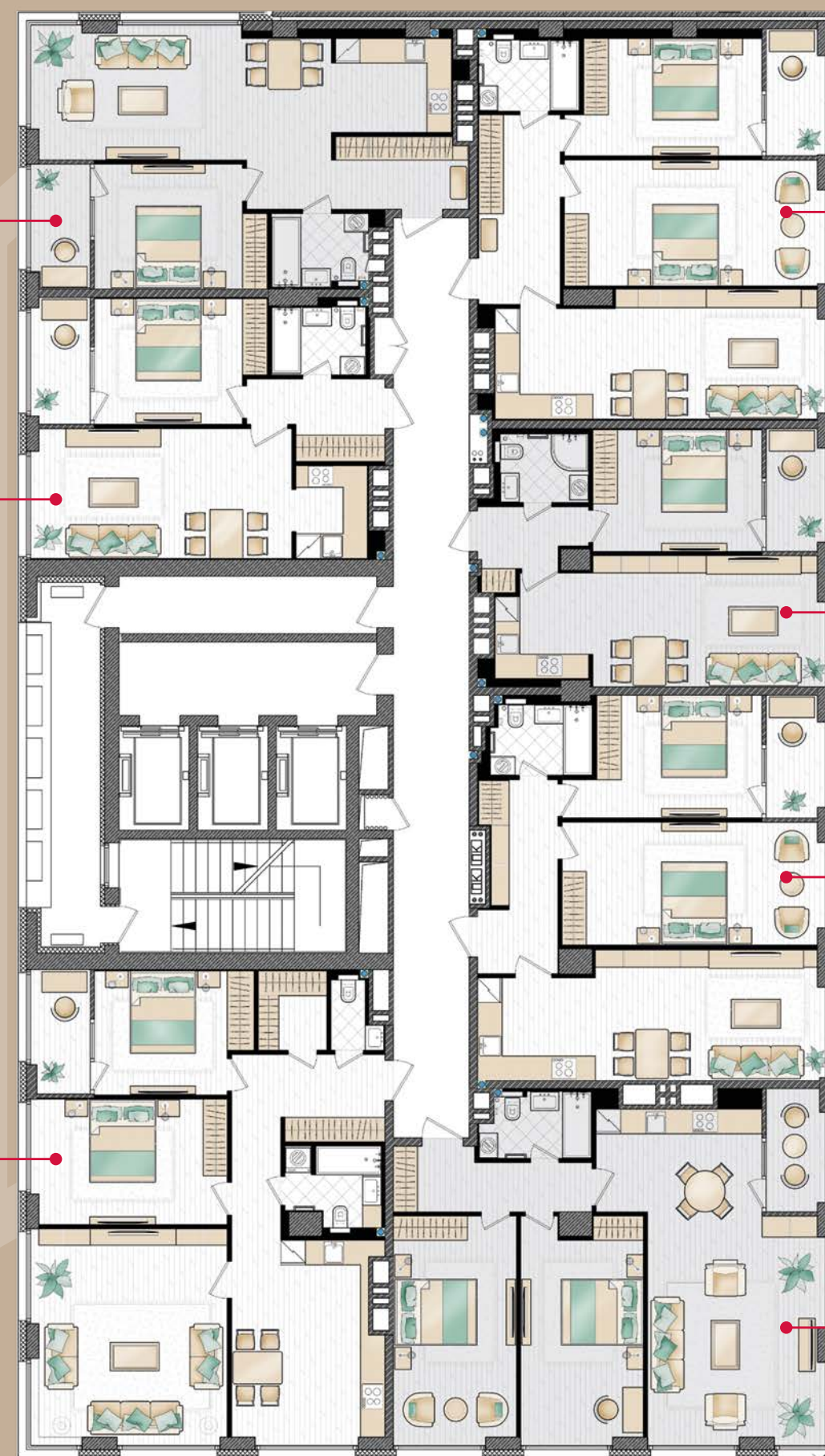
1-7
98 м²

1-3
79 м²

1-4
51 м²

1-5
78 м²

1-6
86 м²





СЕКЦИЯ 2

- Количество этажей - 24 (без учета паркинга)
- Количество квартир - 180
- Высота потолков - 3 м
- Панорамное остекление
- Монолитно-каркасная технология
- **1 этаж** - холл жилого комплекса, детская игровая комната, коммерческие помещения
- **2-24 этажи** - квартиры площадью от 41 м² до 119 м²



2-1
67 м²

2-2
65 м²

2-7
45 м²

2-3
61 м²

2-6
50 м²

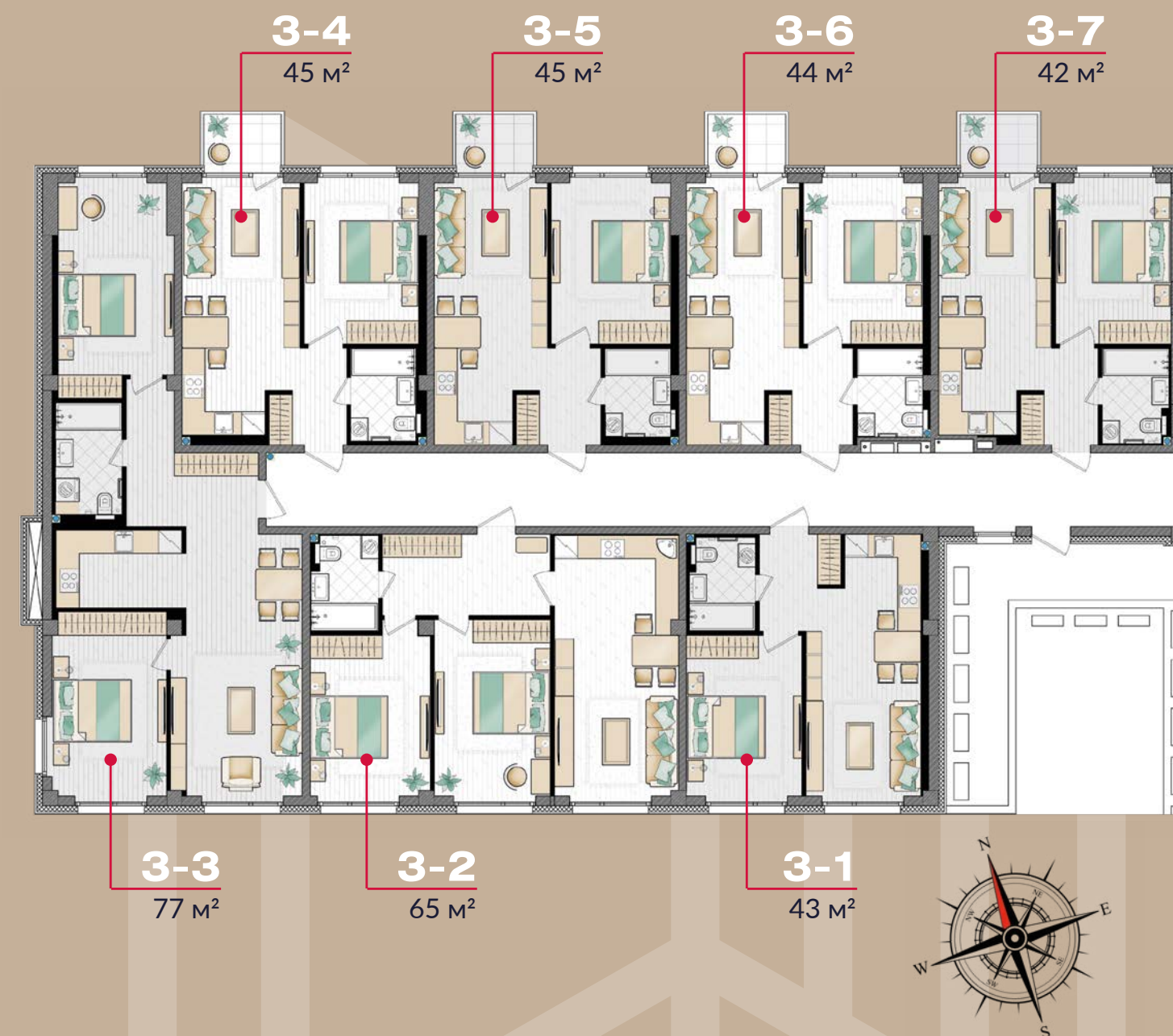
2-4
50 м²

2-5
85 м²





СЕКЦИЯ 3



СЕКЦИЯ 3

- Количество этажей - 7 (без учета паркинга)
- Количество квартир - 46
- **Этаж -1** - въезд в паркинг (уровень 1)
- **Этаж 0** - паркинг (уровень 2), коммерческие помещения
- **1-7 этажи** - квартиры от 42 м² до 77 м²
- Кровля **7 этажа** - терраса с лаунж-зоной
- 1 этаж соответствует уровню 3 этажа со стороны ул.Ульянова и уровню 1 этажа со стороны двора жилого комплекса





СЕКЦИЯ 4



СЕКЦИЯ 4

- Количество этажей - 7 (без учета паркинга)
- Количество квартир - 60
- **Этаж -1** - подземный паркинг (уровень 1)
- **Этаж 0** - въезд в паркинг (уровень 2), коммерческие помещения
- **1-7 этажи** - квартиры от 40 м² до 65 м²
- Кровля **7 этажа** - терраса с лаунж-зоной
- 1 этаж соответствует уровню 2 этажа со стороны ул.Ульянова и уровню 1 этажа со стороны двора жилого комплекса



СЕКЦИЯ 3



СЕКЦИЯ 4



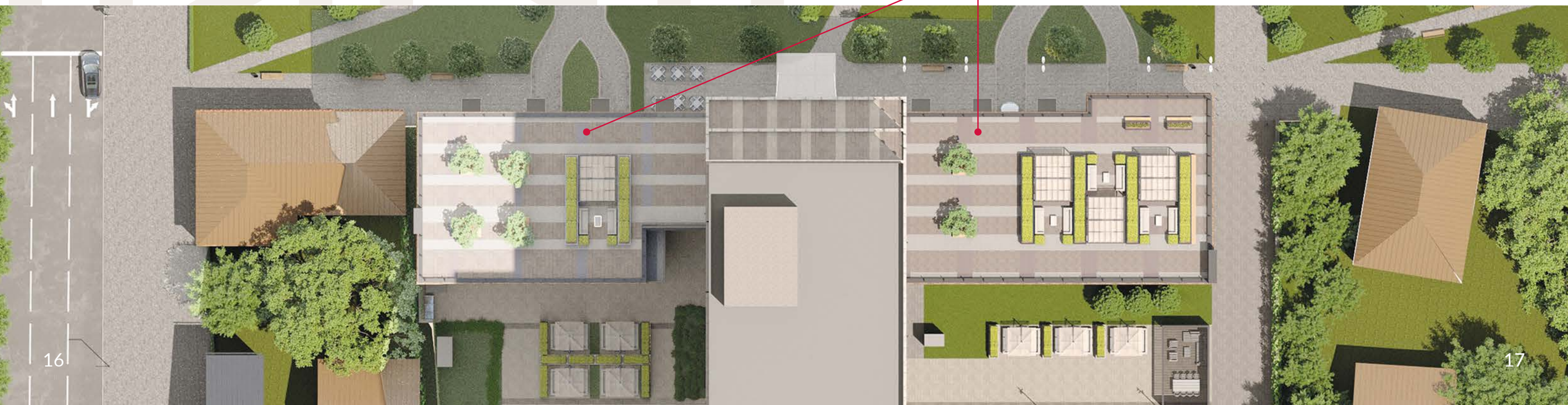
MANHATTAN
ЖИЛОЙ КОМПЛЕКС

КРОВЛЯ-ТЕРРАСА НА 7 ЭТАЖЕ

В жилых комплексах бизнес-класса все чаще используют кровлю как альтернативу пространству двора. У эксплуатируемой кровли много достоинств - она расширяет площадь зоны отдыха жилых комплексов. С крыши открываются панорамные виды на город, здесь можно обустроить зоны для отдыха, детскую игровую площадку, места для занятия спортом, йогой, медитацией.

В жилом комплексе **MANHATTAN** будет реализован принцип кровли-террасы. Попасть на кровлю на 7 этаже смогут только жители жилого комплекса и их гости. Лаунж-зона будет обустроена для спокойного отдыха - диваны и кресла, журнальные столики, ландшафтные дизайнеры благоустроят зону отдыха вечнозелеными растениями и декоративным освещением.

ЭКСПЛУАТИРУЕМАЯ КРОВЛЯ

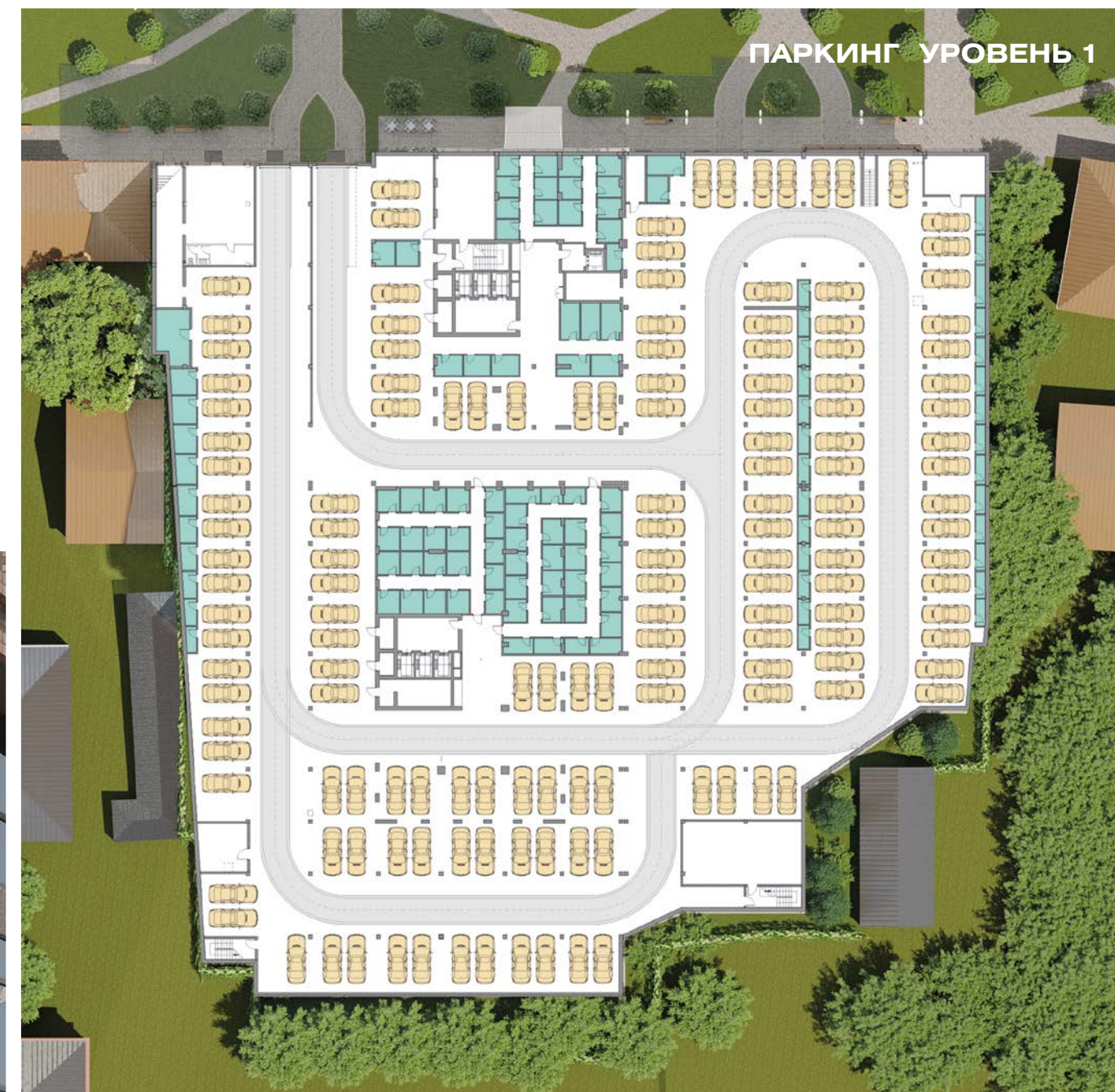


ПАРКИНГ

Один из основных моментов, на которые обращает внимание покупатель - ситуация с парковкой в понравившемся комплексе. Крытые подземные и надземные паркинги - идеальное и подчас единственное решение для элитных комплексов, часто расположенных в самых оживленных частях города.

Жилой комплекс **MANHATTAN** - пример эффективного использования городского пространства. Комплекс состоит из 4 секций переменной этажности, объединенных стилобатной частью, частично заглубленной в землю. В стилобатной части расположится 2 уровня паркинга, рассчитанного на 265 паркомест, также предусмотрены кладовки для хранения габаритных вещей.

Собственники квартир любой секции могут спускаться на лифте на оба уровня паркинга. Паркинг оборудован системами вентиляции, освещения и пожаротушения, оснащен комплексом зарядных станций для электромобилей, безопасность обеспечивается системами охраны и видеонаблюдения. Въезд в паркинг будет осуществляться автоматически по системе бесконтактного доступа.




MANHATTAN
ЖИЛОЙ КОМПЛЕКС



ОТДЕЛ ПРОДАЖ

Днепр, ул. Титова, 36, ТРЦ APPOLO

manhattan.dp.ua

+38(098) 186-11-11

+38(099) 186-11-11

