

Троицкий

ЖИЛОЙ КОМПЛЕКС





краткая историко-архитектурная справка

«Доходный дом по улице Красной был построен в 1913 году. Уникальность этого здания подчеркивает тот факт, что оно признано памятником архитектуры. В доме было расположено 17 квартир, каждая из которых насчитывала от 4х до 7ми комнат. Цокольный этаж здания занимали торговые учреждения».

Жилой комплекс ТРОИЦКИЙ – это
утонченное объединение истории с
современностью



Авторская архитектура XX века в
сочетании с современными
технологиями, нашла свое
 воплощение в ЖК ТРОИЦКИЙ.

Жилой комплекс ТРОИЦКИЙ
расположен в самом сердце
исторической части Днепра, на
пересечении улиц Троицкой (быв.
ул.Красная) и Старокозацкой (быв
ул.Комсомольская).

История и современность ЖК ТРОИЦКИЙ

Историческое здание

5-ти этажное, с отреставрированным историческим фасадом, одноуровневым паркингом, просторным вестибюлем площадью 60 м², тремя комфортабельными лифтами с высокой надежностью, качеством и передовыми технологиями.

Количество квартир - 65



История и современность ЖК ТРОИЦКИЙ

Современное здание

11-ти этажное, с ультрасовременной архитектурой, которая превосходно вписывается в историческую городскую инфраструктуру. Вестибюль площадью 30 м², двумя высокоскоростными комфортабельными лифтами.

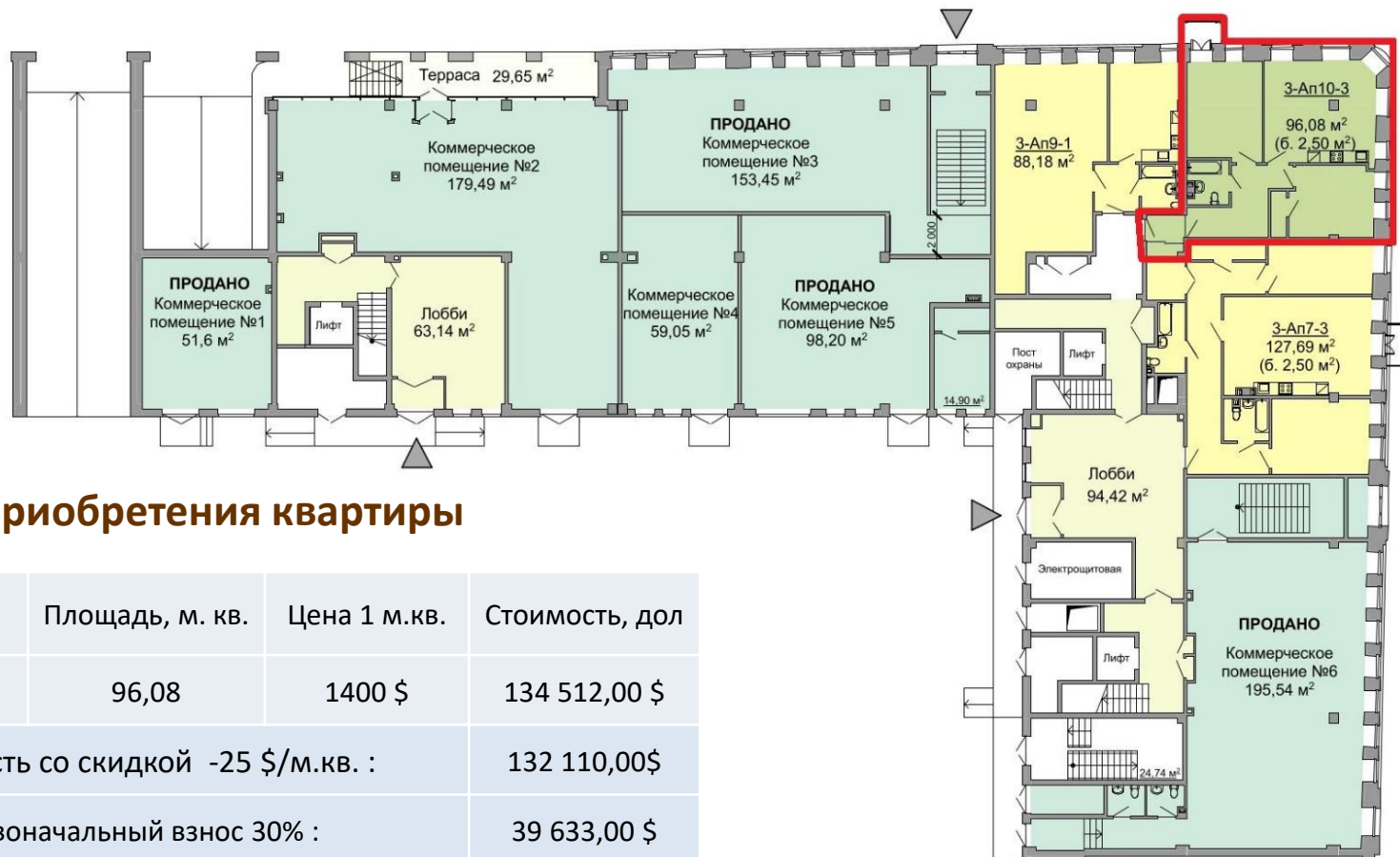
Количество квартир - 68





СХЕМА 1 ЭТАЖА

ул. Троицкая



ул. Старокозачья

Условия приобретения квартиры

№ квартиры	Площадь, м. кв.	Цена 1 м.кв.	Стоимость, дол
3-Ап10-3	96,08	1400 \$	134 512,00 \$
Стоимость со скидкой -25 \$/м.кв. :			132 110,00\$
Первоначальный взнос 30% :			39 633,00 \$
Ежемесячный платеж на 23 месяца :			4 020,74 \$

СХЕМА 2 ЭТАЖА

ул. Троицкая



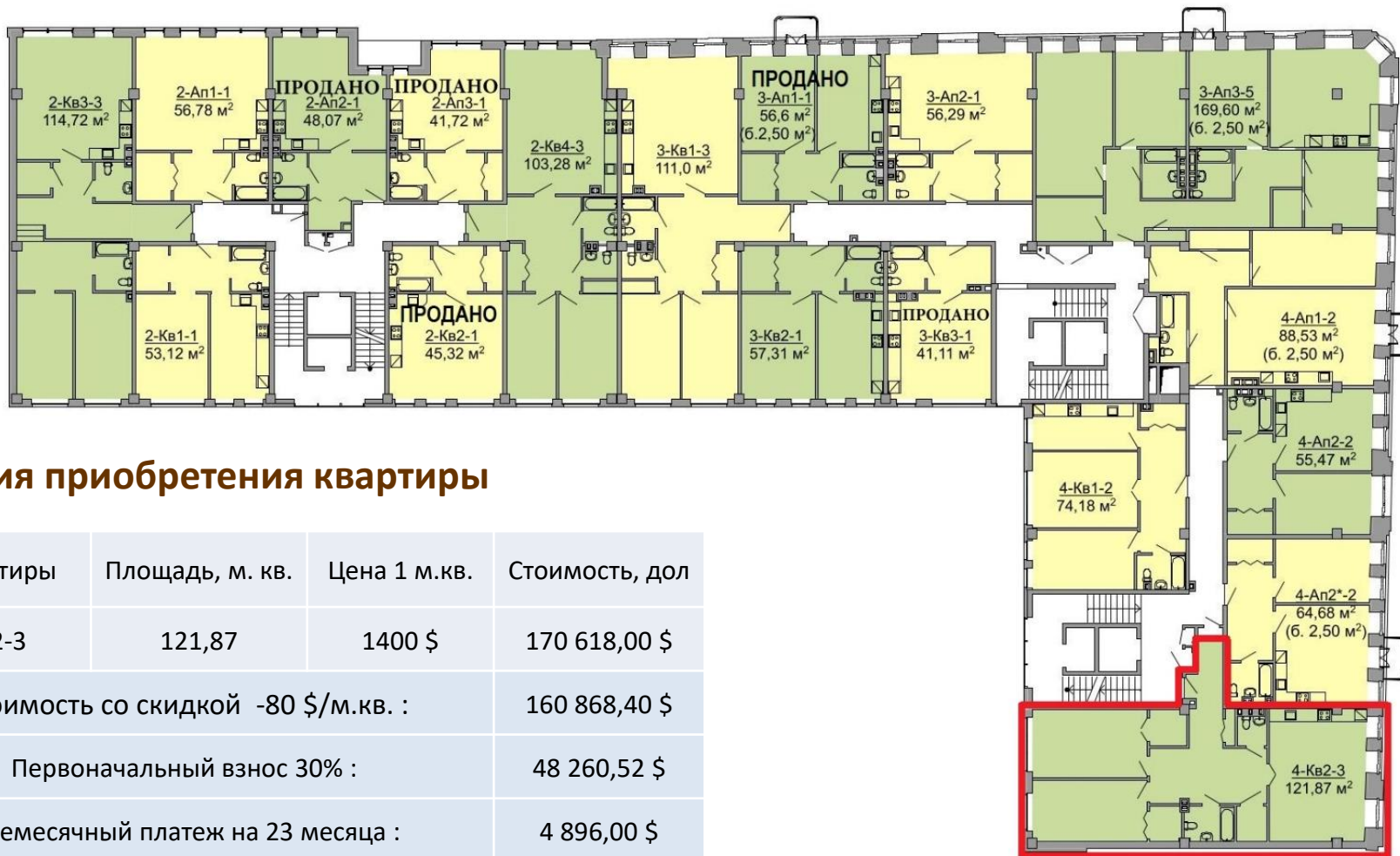
ул. Старокозацкая

Условия приобретения квартиры

№ квартиры	Площадь, м. кв.	Цена 1 м.кв.	Стоимость, дол
2-Kv4-3	103,28	1400 \$	144 592,00 \$
Стоимость со скидкой -80 \$/м.кв. :			136 329,60 \$
Первоначальный взнос 30% :			40 898,88 \$
Ежемесячный платеж на 23 месяца :			4 149,17 \$

СХЕМА 2 ЭТАЖА

ул. Троицкая



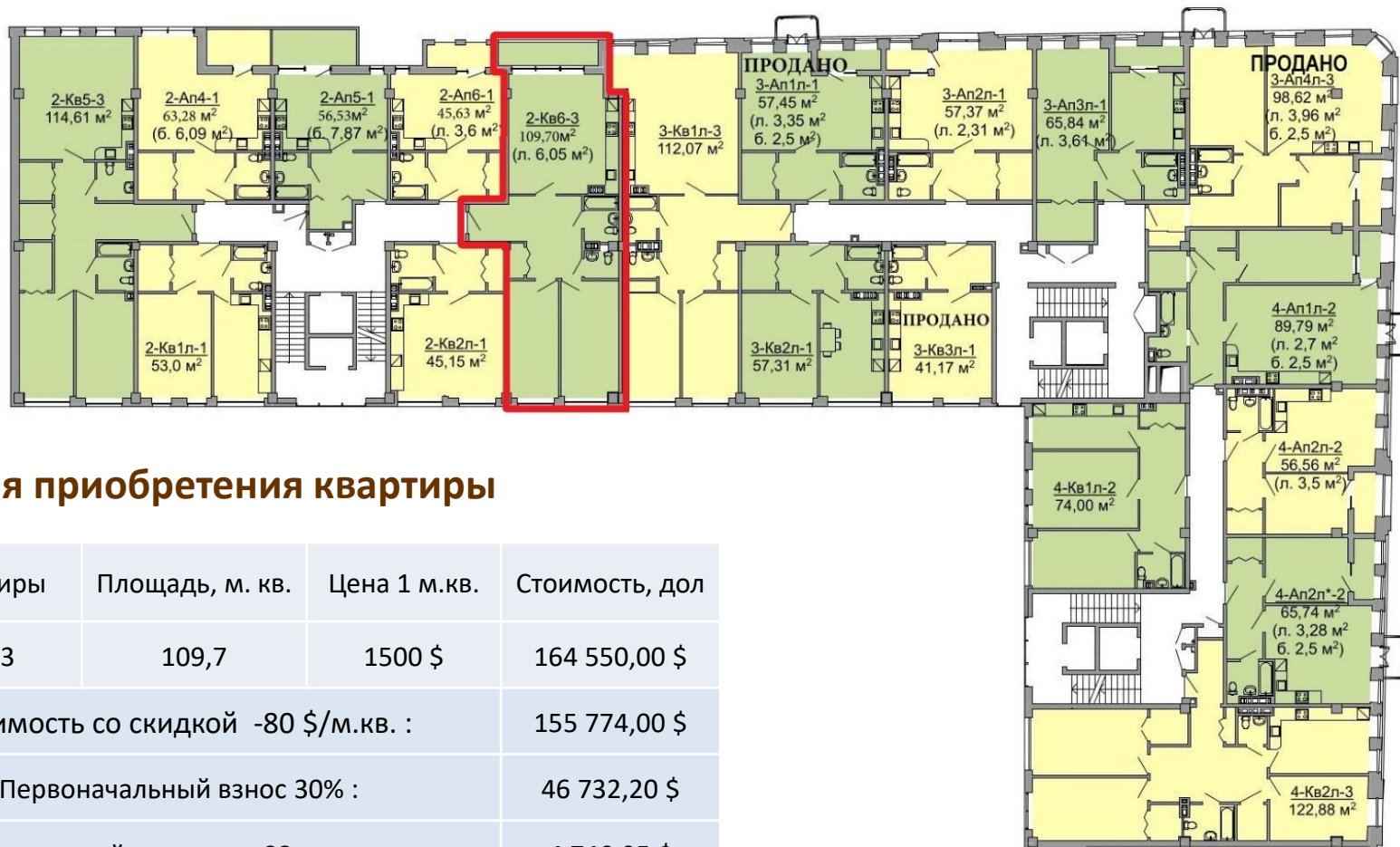
Условия приобретения квартиры

№ квартиры	Площадь, м. кв.	Цена 1 м.кв.	Стоимость, дол
4-Кв2-3	121,87	1400 \$	170 618,00 \$
Стоимость со скидкой -80 \$/м.кв. :			160 868,40 \$
Первоначальный взнос 30% :			48 260,52 \$
Ежемесячный платеж на 23 месяца :			4 896,00 \$

№ квартиры	Площадь, м. кв.	Цена 1 м.кв.	Стоимость, дол
4-Ап2-2	55,47	1430 \$	79 322,10 \$
4-Ап2*-2	64,68	1430 \$	92 492,40 \$
Итого:	120,15		171 814,50 \$
Стоимость со скидкой -25 \$/м.кв. :			168 810,75 \$
Первоначальный взнос 30% :			50 643,23 \$
Ежемесячный платеж на 23 месяца :			5 137,72 \$

СХЕМА 3 ЭТАЖА

ул. Троицкая



Условия приобретения квартиры

№ квартиры	Площадь, м. кв.	Цена 1 м.кв.	Стоимость, дол
2-Кв6-3	109,7	1500 \$	164 550,00 \$
Стоимость со скидкой -80 \$/м.кв. :			155 774,00 \$
Первоначальный взнос 30% :			46 732,20 \$
Ежемесячный платеж на 23 месяца :			4 740,95 \$

СХЕМА 3 ЭТАЖА

ул. Троицкая

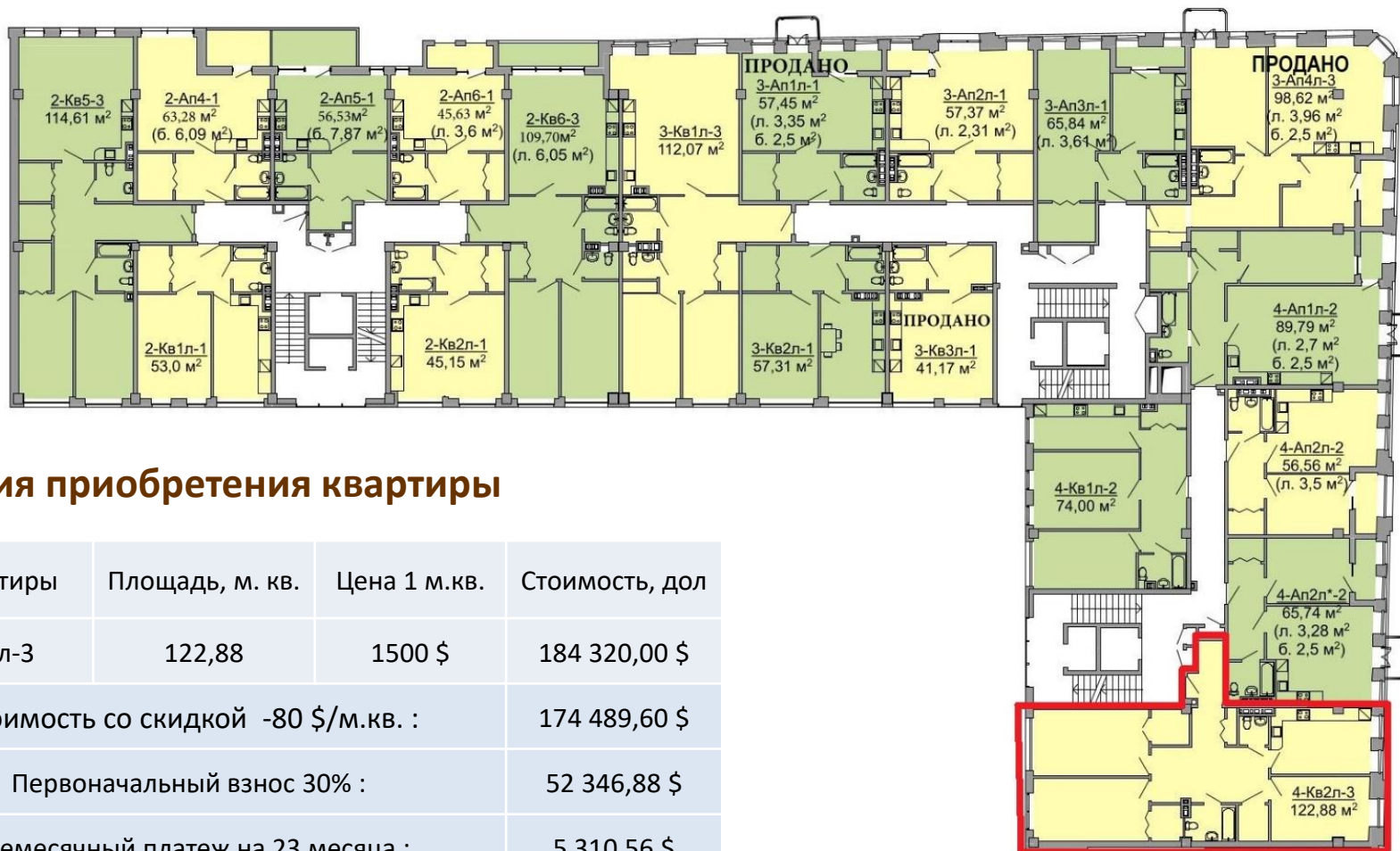


Условия приобретения квартиры

№ квартиры	Площадь, м. кв.	Цена 1 м.кв.	Стоимость, дол
3-Ап2л-1	57,37	1500 \$	86 055,00 \$
3-Ап3л-1	65,84	1500 \$	98 760,00 \$
Итого:	123,21		184 815,00 \$
Стоимость со скидкой -25 \$/м.кв. :			181 734,75 \$
Первоначальный взнос 30% :			54 520,43 \$
Ежемесячный платеж на 23 месяца :			5 531,06 \$

СХЕМА 3 ЭТАЖА

ул. Троицкая

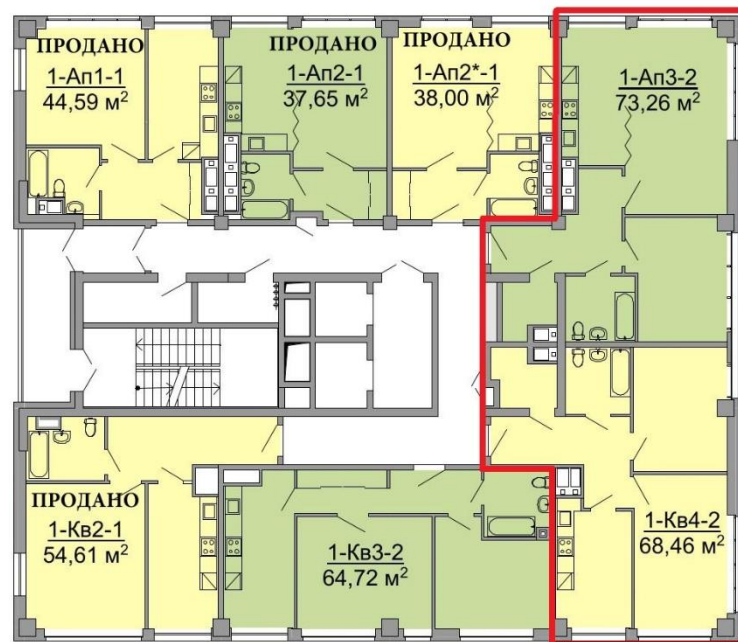


Условия приобретения квартиры

№ квартиры	Площадь, м. кв.	Цена 1 м.кв.	Стоимость, дол
4-Кв2л-3	122,88	1500 \$	184 320,00 \$
Стоимость со скидкой -80 \$/м.кв. :			174 489,60 \$
Первоначальный взнос 30% :			52 346,88 \$
Ежемесячный платеж на 23 месяца :			5 310,56 \$

СХЕМА 6 ЭТАЖА

ул. Троицкая



ул. Старокозачья

Условия приобретения квартиры

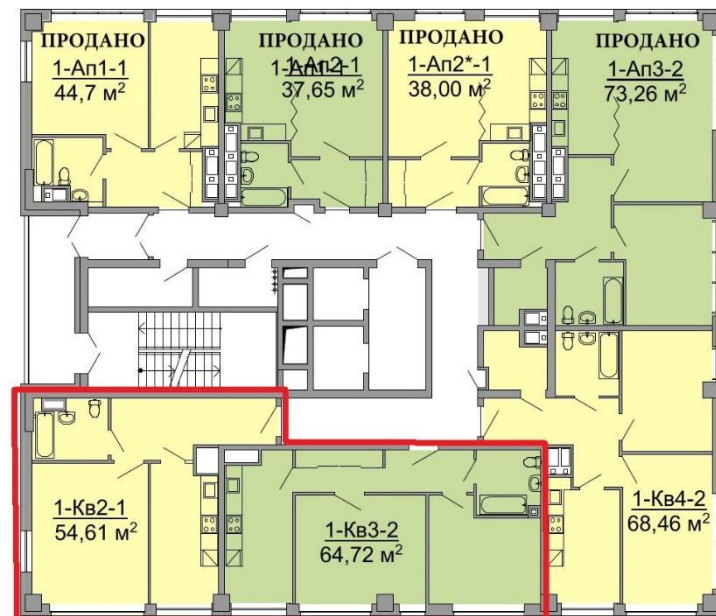
№ квартиры	Площадь, м. кв.	Цена 1 м.кв.	Стоимость, дол
1-Ап3-2	73,26	1300 \$	95 238,00 \$
2-Кв4-2	68,46	1300 \$	88 998,00 \$
Итого:	141,72		184 236,00 \$
Стоимость со скидкой -25 \$/м.кв. :			180 693,00 \$
Первоначальный взнос 30% :			54 207,90 \$
Ежемесячный платеж на 23 месяца :			5 499,36 \$

СХЕМА 10 ЭТАЖА

Условия приобретения квартиры

№ квартиры	Площадь, м. кв.	Цена 1 м.кв.	Стоимость, дол
1-Кв2-1	54,61	1400 \$	76 454,00 \$
1-Кв3-2	64,72	1400 \$	90 608,00 \$
Итого:	119,33		167 062,00 \$
Стоимость со скидкой -25 \$/м.кв. :			164 078,75 \$
Первоначальный взнос 30% :			49 223,63 \$
Ежемесячный платеж на 23 месяца :			4 993,71 \$

ул. Троицкая



ул. Старокозачья

Преимущества



Памятник архитектуры



Историческая часть
города



Благоустроенная
территория

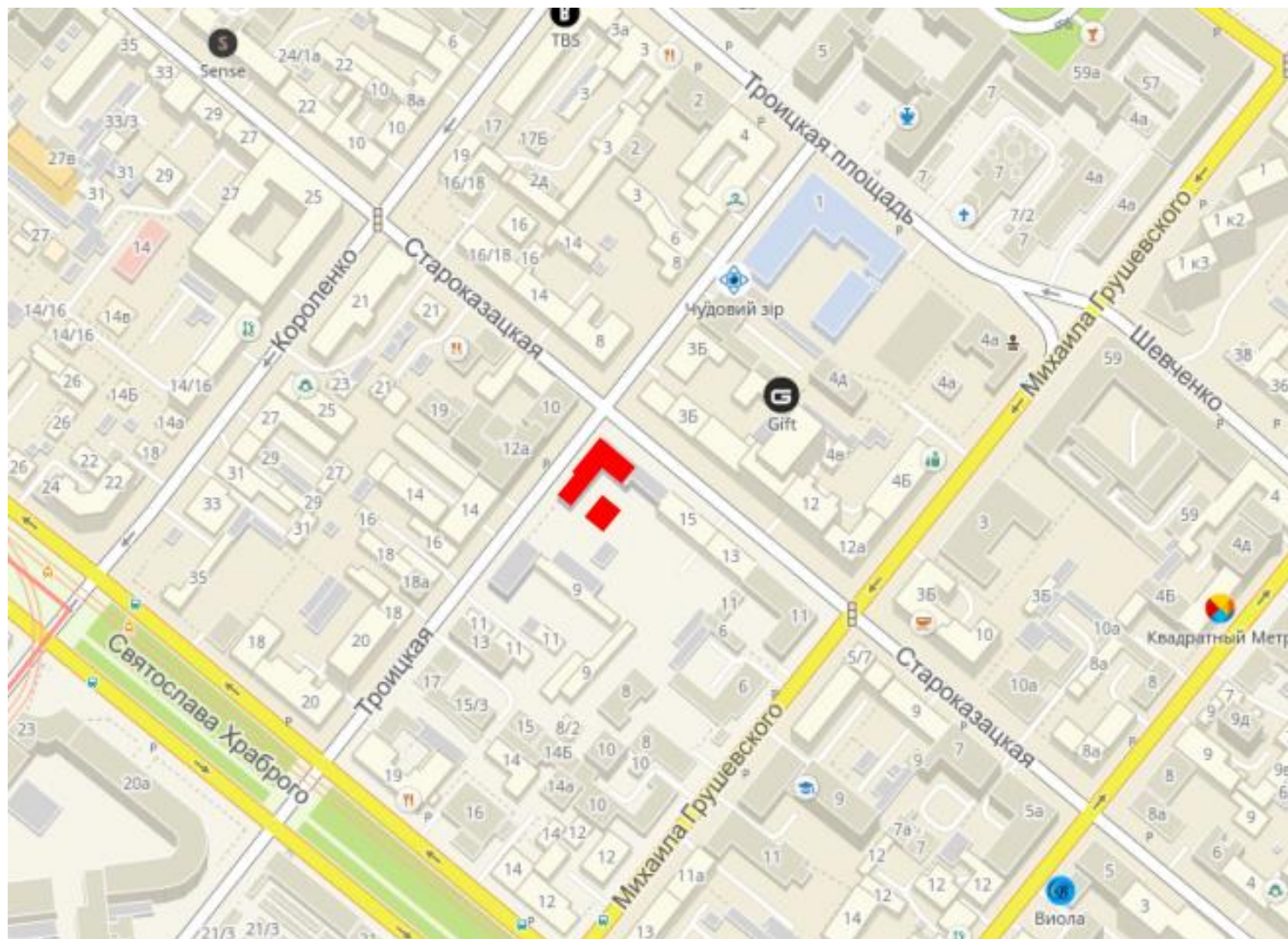


Готовые решения
дизайн-проектов

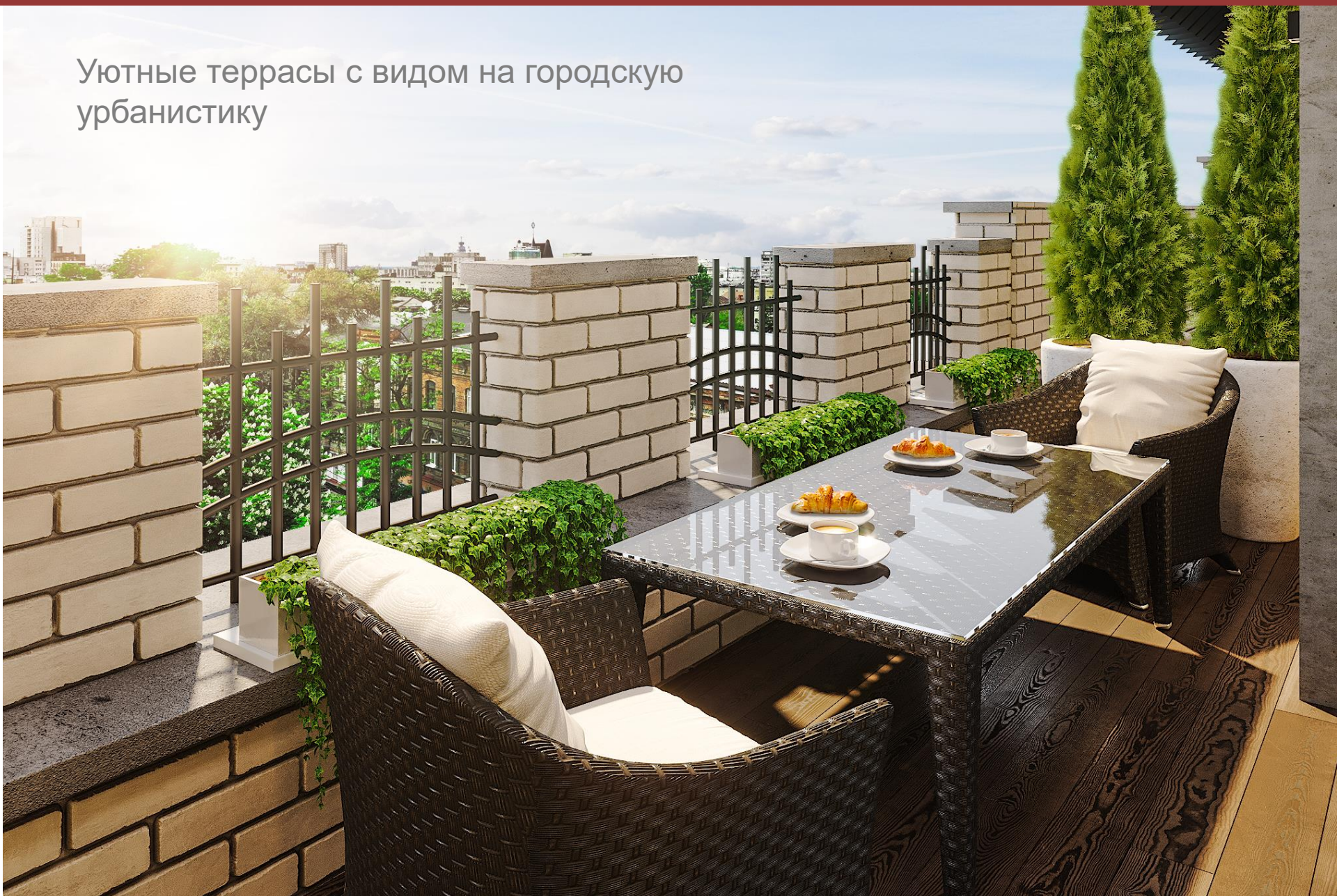


Подземный паркинг

Расположение на карте города



Уютные террасы с видом на городскую
урбанистику



Уникальный механизированный паркинг



Ваша новая история начнется в
ЖК Троицкий!





ОТДЕЛ ПРОДАЖ
ALEF ESTATE

Днепр
Екатеринославский бульвар, 1
Cascade Plaza, 1-й этаж
096 6 388 388

troickiy.dp.ua
facebook.com/troickiydpua
instagram.com/troickiydpua