

CENTOWER

ЦЕНТРАЛЬНИЙ ДІМ ДНІПРА



+380 67 521 38 42

Головна

Про будинок

Галерея

Характеристики

Контакты

+380 67 521 38 42

Замовити дзвінок

МОЖЕШ СОБІ ДОЗВОЛИТИ ЖИТИ У ЦЕНТРІ

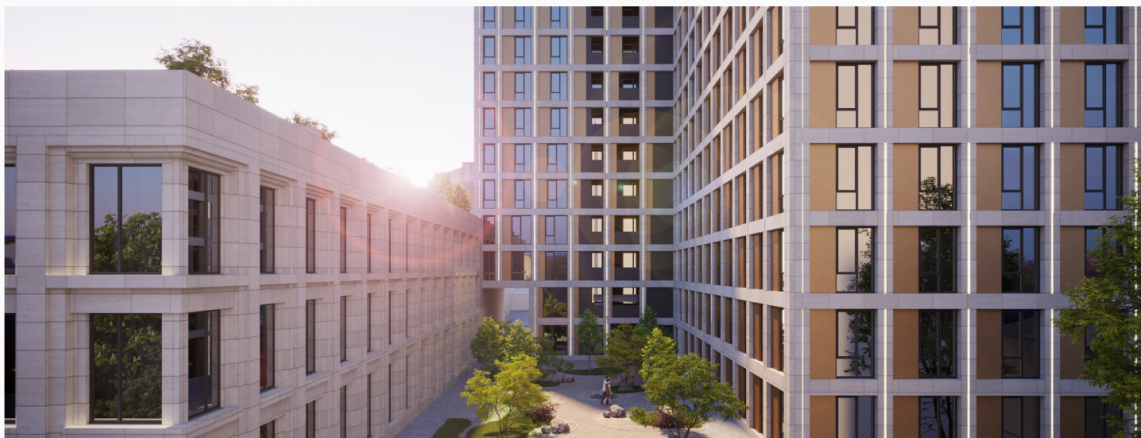
Центральний будинок Дніпра.
У центрі міста = в центрі життя.



ПРО БУДИНОК

CENTOWER – це не просто будинок. Це центральний будинок з глибокою концепцією. Це досить тихий, клубний і дуже спокійний будинок. На 13 поверсі є зимовий сад для мешканців.

Вся інфраструктура розташовується на експлуатованих покрівлях і у внутрішньому дворі та націлена виключно на мешканців будинку! У CENTOWER передбачений 3-х поверховий підземний паркінг. Ліфти, передбачені для житла, будуть ходити на всі рівні паркінгу.



ПОКРІВЛЯ

Розташований над підземним паркінгом та має цікавий благоустрій з майданчиками для відпочинку та спорту.

ПОКРІВЛЯ КОМЕРЦІЙНОЇ ЧАСТИНИ

Покрівля житлової частини є експлуатованою та служить зоною відпочинку для мешканців будинку з критим зимовим садом і відкритою терасою.

ВНУТРІШНІЙ ДВІР

З 5-го поверху здійснюється вихід для мешканців на експлуатовану покрівлю

**ПРИВАТНІ ТЕРАСИ
З 9 ПО 12 ПОВЕРХИ**

торгівельно-офісного центру.



СЕНТOWER ПОДІЛЕНИЙ НА 4 ГРУПИ:

1

будівля торговельно-офісного центру

2

5-13 поверхи ЖК: квартири

3

1-4 поверхи ЖК: вбудовані комерційні приміщення

4

тривірневий підземний паркінг

На першому поверсі житлового комплексу знаходиться вхідна група з місцями для відпочинку, очікування та прийому гостей.

Зі сторони внутрішнього двору знаходяться другорядні входи до вхідної групи.

ЕКСТЕР'ЄР ПОДІЛЕНИЙ НА ДВА ТИПИ ФАСАДІВ:

1

будівля торговельно-офісного центру

2

5-13 поверхи ЖК: квартири

ГАЛЕРЕЯ 1 — 6





ХАРАКТЕРИСТИКИ

СТІНИ

Зовнішні стіни: Пустотіла керамічна цегла 250 мм.

Міжквартирні стіни: Повнотіла керамічна цегла 250 мм.

ВІКНА

Алюмінієвий профіль з трикамерним, шумоізоляційним, енергозберігаючим склопакетом.

ОПАЛЕННЯ

Джерело теплостачання є дахова газова котельня.

Система опалення для апартаментів та житлових приміщень – однозонна, двотрубна з поквартирним обліком тепла.

ВЕНТИЛЯЦІЯ

Припливна-витяжна система вентиляції з механічним спонуканням. Приплив повітря здійснюється за допомогою припливної установки з попереднім підігрівом повітря.

Обладнання припливної системи вентиляції розміщується в приміщеннях коридорів або гардеробних.

ПІДЛОГА

Цементно-піщана стяжка армована фіброю, гідроізолюючий шар поліетилену, звукоізоляційна плита AcousticWool Sonet F, t=20 мм

ЛІФТИ

У CENTOWER передбачено 7 протипожежних, низькошумних ліфтів.

КОНДИЦІОНУВАННЯ

Окремі трьох трубні мультizonальні системи з каналними внутрішніми блоками. Зовнішні блоки розташовані окремо.

ПРОТИПОЖЕЖНИЙ ЗАХИСТ

1. Система пожежної сигналізації.
2. Система автоматичної сигналізації до вибухонебезпечних концентрацій газу метану та небезпечних концентрацій чадного газу.
3. Автоматизація систем протипожежного захисту.
4. Система оповіщення про пожежу та управління евакуюванням людей.

ФАСАД

Вентильований навісний фасад; Фасадні декоративні касети з натуральних матеріалів. Утеплення основного поля фасаду з мінераловати.

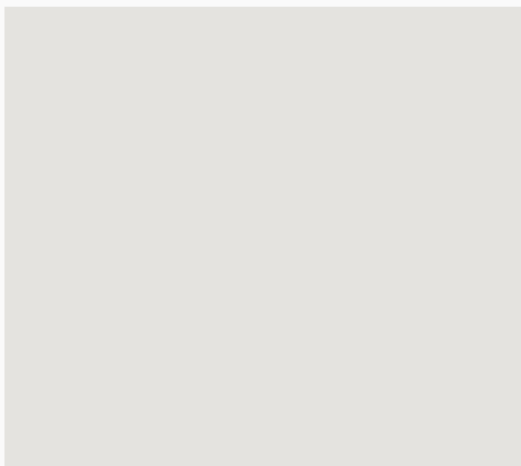
ВОДОПРОВІД

Для житла передбачається установка комплексного очищення води.

КОНСТРУКЦІЯ

За конструктивною схемою будівля вирішена у рамнов'язевій схемі. Жорсткість та стійкість будинку забезпечується діафрагмами жорсткості, ліфтово-сходинковим блоком та розв'язаними жорсткими дисками перекриттів.

КОНТАКТИ



Виникли запитання?

Залиште заявку на дзвінок і наші менеджери зателефонують вам в найближчий час!

Ім'я:

+380

Надіслати



Відділ продажу: пн-пт: **9:30 - 18:30**

м. Дніпро, пр. Дмитра Яворницького, 43



